



KCE – Stichting KankerRegister

Een efficiënte samenwerking rond
kwaliteit van zorg

Wat is het KCE?

Kenniscentrum voor de gezondheidszorg

Centre fédéral d'Expertise des soins de santé

Een federale instelling van openbaar nut

Opgericht in 2002, actief sinds 2003

Wetenschappelijke adviezen voor beleidsmakers

↳ gezondheidszorg en ziekteverzekering



De onderzoeksdomeinen van het KCE



Good Clinical Practices

- Richtlijnen voor de medische praktijk
- Evidence based literatuur
- Samenwerking met clinici



Health Technology Assessment

- Evaluatie van medische technologie
- Kosten-effectiviteit
- Meerwaarde
- Veiligheid
- Budget impact



Health Services Research

- Organisatie en financiering van de GZ in België
- Betaalbaarheid
- Toegankelijkheid
- Zorgkwaliteit

De KCE studies in het domein van de oncologie



Good Clinical Practices

- Ontwikkeling van Richtlijnen in samenwerking met het College voor Oncologie
- Ontwikkeling en evaluatie van kwaliteits-indicatoren in samenwerking met Stichting KankerRegister



Health Technology Assessment

- HPV Vaccinatie ter preventie van baarmoederhalskanker
- Trastuzumab bij vroegtijdige stadia van borstkanker



Health Services Research

- De organisatie van de zorg voor zeldzame tumoren en tumoren met een complexe behandeling (*geplande studie*)

Vier projecten samen uitgevoerd

Colorectale kanker

- Richtlijnen : 2007 (KCE)
- Kwaliteitsindicatoren : 2008 (KCE/KankerRegister)
- Statistische methoden v/ centra vergelijking (KCE/KankerRegister)

Borstkanker

- Richtlijnen : update 2010 (KCE/College voor Oncologie)
- Kwaliteitsindicatoren : 2010 (KCE/KankerRegister)

Testiskanker

- Richtlijnen : update 2010 (KCE/College voor Oncologie)
- Kwaliteitsindicatoren : 2010 (KCE/KankerRegister)

Kwaliteitssysteem

- Welke methoden/systemen/structuren om de zorgkwaliteit in oncologie op te volgen (KCE/KankerRegister)

Een voorbeeld : borstkanker

Literatuuronderzoek: Medline, websites HTA agentschappen,
internationale richtlijnen

229 kwaliteitsindicatoren



Belgische klinische praktijkrichtlijnen (2010)

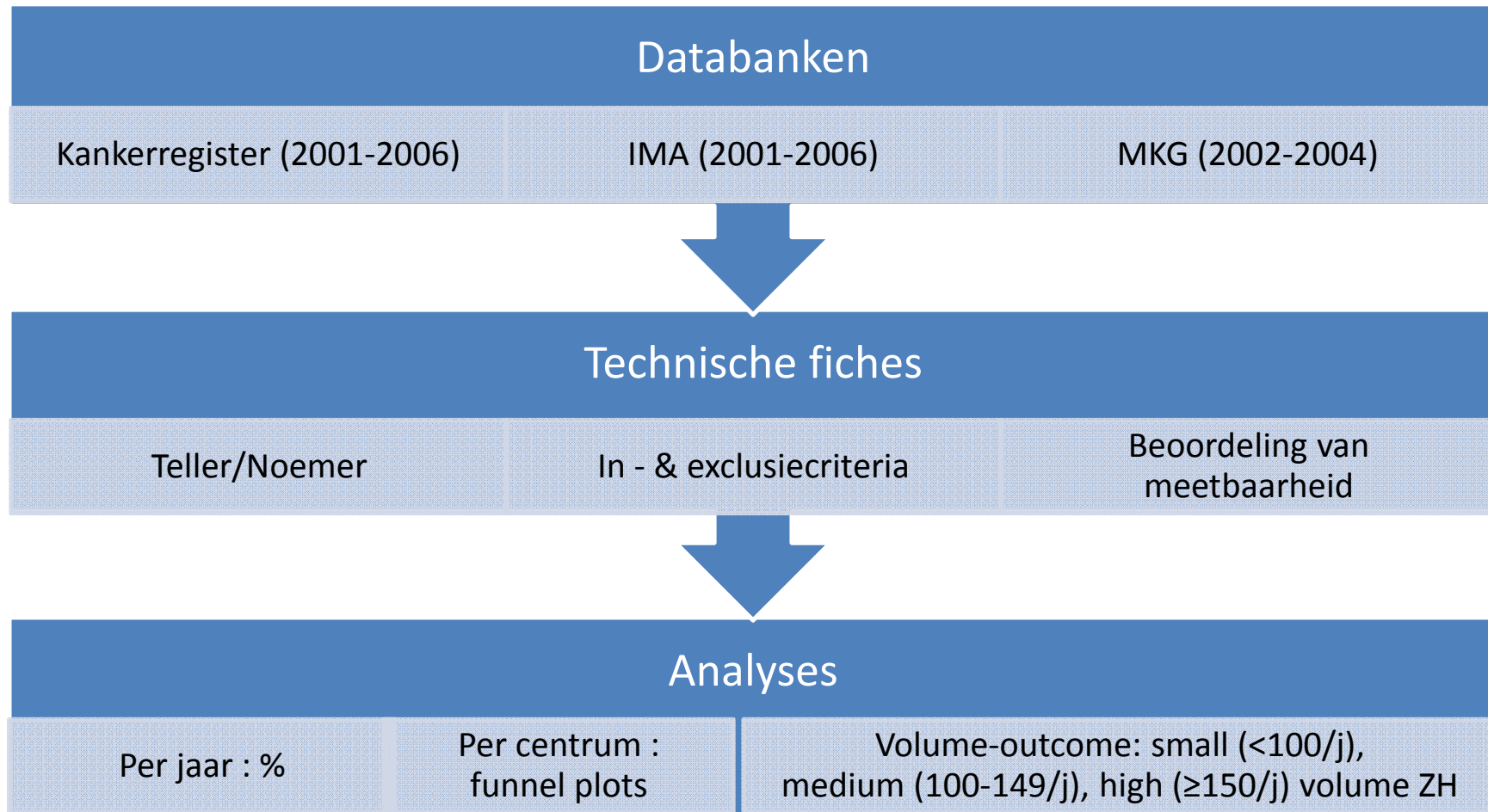
+ 47 kwaliteitsindicatoren



Selectie van indicatoren: betrouwbaarheid, relevantie, interpreteerbaarheid
en potentieel voor actie

→ 32 kwaliteitsindicatoren

Indicatoren: meetbaarheid



Resultaten: indicatoren

Nationaal niveau

- 5-jaarsoverleving per pStadium
- MOC vergaderingen
- Staging procedures
- Adjuvante radiotherapie

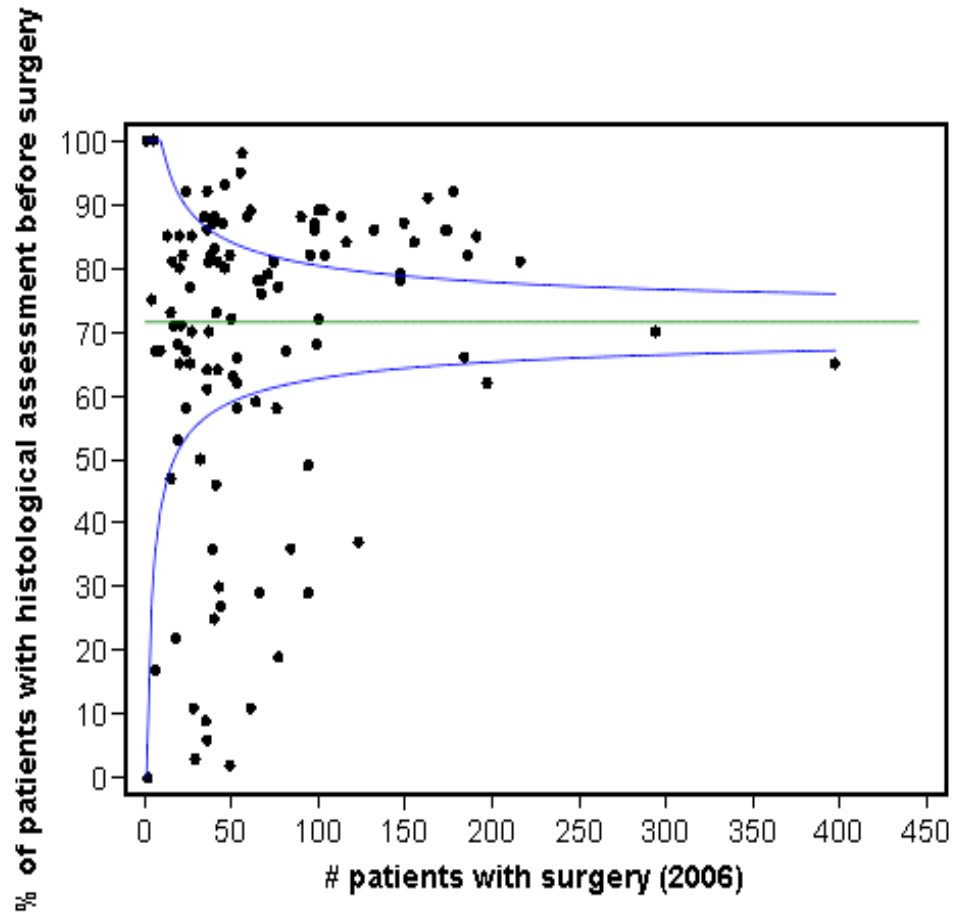
Nationaal niveau

- Beoordeling : mammografie, echografie, klinisch
- Borstsparende chirurgie
- Jaarlijkse mammographie (follow-up)
- Rapportering van cTNM en pTNM

Variabiliteit tussen centra

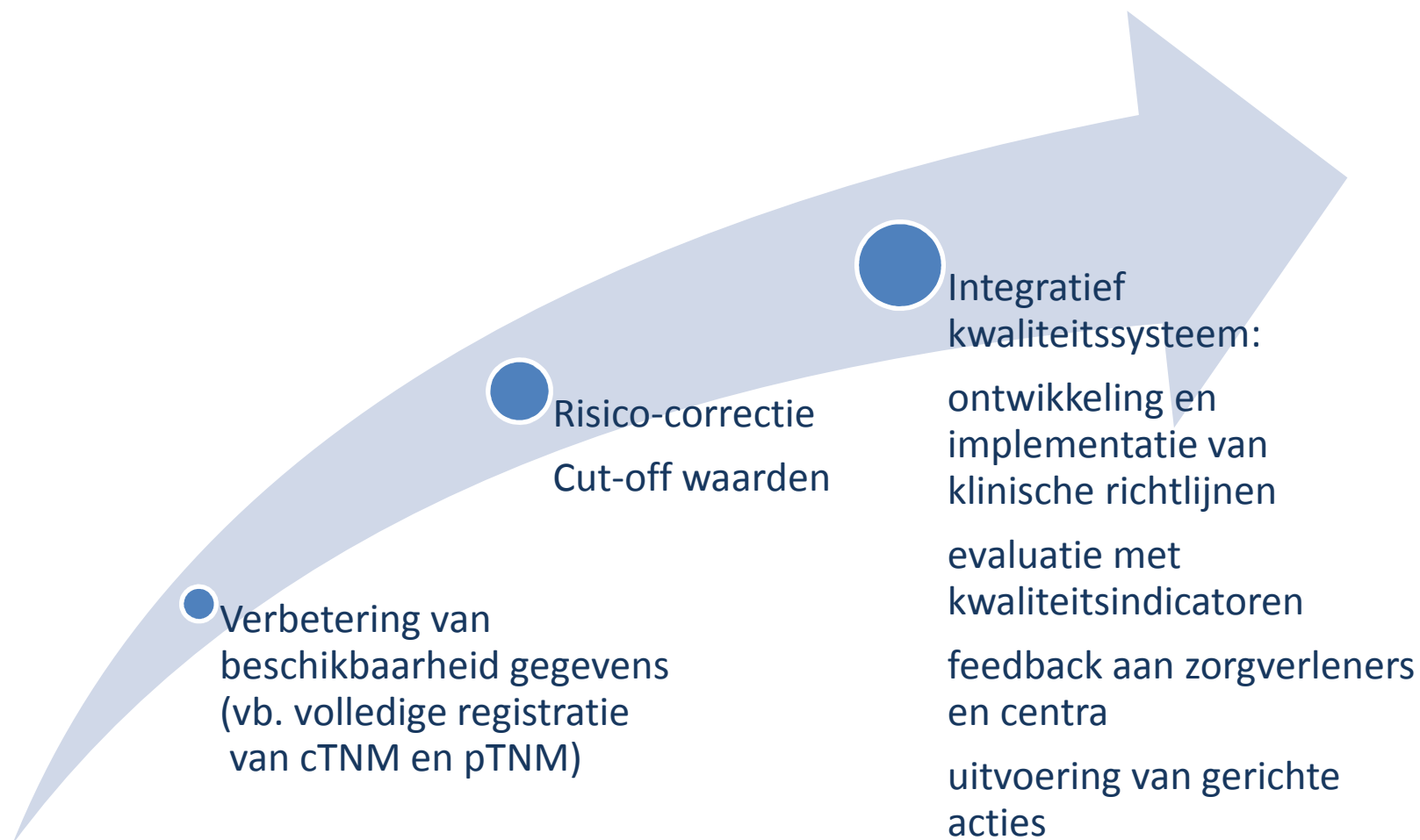
- 50% ziekenhuizen behandelen < 50 vrouwen / jaar
- Meer aanbevolen procedures in high-volume ZH
- Hogere overleving in high-volume ZH

Resultaten: indicatoren



**Proportie patiënten met
cytologische en/of
histologische beoordeling 2
maanden vóór chirurgische
ingreep, geanalyseerd per
centrum (2006)**

Aanbevelingen voor de toekomst



Bedankt!



eunetha
EUROPEAN NETWORK FOR HEALTH TECHNOLOGY ASSESSMENT



INAHTA