

## **De overlevingskansen van patiënten met een bot- of weke delentumoren zijn toegenomen bij 40-plussers.**

Jaarlijks krijgen in België zo'n 1.175 patiënten de diagnose van een tumor van het bot of de weke delen. Het gaat over zeldzame tumoren die slechts 2% van alle kankerdiagnoses uitmaken. Eén op de tien van deze tumoren ontstaat in het bot, de overige vinden hun oorsprong in weke delen zoals voornamelijk bind- en steunweefsel, vetweefsel, bloedvaten, spieren en zenuwen. Dat er daarnaast ook talrijke subtypes zijn maakt dat het om een erg diverse en complexe groep tumoren gaat, waarvan voor sommige subtypes slechts een paar keer per jaar de diagnose gesteld wordt.

Het aandeel van deze tumoren binnen het totaal aantal kankers varieert sterk met de leeftijd. Waar bij kinderen en adolescenten (0-19 jaar) het ruim 10% van alle kankers betreft en bij jongvolwassenen (20-39) 5%, is dit bij 70-plussers slechts 1% (figuur 1).

De nieuwe publicatie "Bone & soft tissue tumour epidemiology in Belgium, 2004-2019" van de Stichting Kankerregister biedt voor het eerst een overzicht van de incidentie van deze kankers in België. Dit rapport reikt eveneens informatie aan over de evolutie van de incidentie over de jaren heen, de overlevingskansen (prognose) van patiënten en de vooruitzichten op de incidentie tot 2030.

De komende jaren verwachten we een stijging van het risico op bot- en weke delentumoren met 0,6% per jaar. De afgelopen jaren was een stijgende incidentie waar te nemen en dit voornamelijk bij mannen vanaf 60 jaar. Positief is dat de overleving voor dit type tumoren de voorbije 15 jaar verbeterde. Voor patiënten die hun diagnose in de periode 2004-2009 kregen, bedraagt de ziekte-specifieke overleving na 5 jaar 70% (figuur 2). Dit stijgt significant tot 74% voor diagnoses in 2014-2019. Deze vooruitgang is het meest uitgesproken bij patiënten van 40 jaar en ouder waar de prognose op 5 jaar 5,5% verbeterde (figuur 3). Bij kinderen, jongeren (0-19) en jongvolwassenen (20-39) is de prognose beter (78%), maar blijkt er geen significante wijziging te zijn van de overlevingscijfers de voorbije 15 jaar.

De prognose verschilt sterk naargelang het specifieke subtype tumor. Gaande van een excellente uitkomst, waarbij vrijwel geen enkele patiënt aan de ziekte sterft (bv. dermatofibrosarcoma protuberans of huidbindweefselkanker), tot een sombere prognose waarbij de ziekte-specifieke overleving slechts 34% haalt (bv. het angiosarcoma, een tumor van de bloedvaten). De Belgische overlevingscijfers zijn iets hoger dan in onze buurlanden Nederland en Frankrijk. De verschillen zijn evenwel erg klein en moeten voorzichtig geïnterpreteerd worden.

De zorg voor patiënten met tumoren van het bot en weke delen vereist specifieke behandeling, ervaring en expertise. Dit is voornamelijk te wijten aan de zeldzaamheid en de enorme heterogeniteit in het voorkomen van de tumoren, en ook door de hieraan gekoppelde brede waaier aan medische disciplines die betrokken zijn bij de behandeling. In verhouding tot andere types kanker, worden relatief gezien meer kinderen, adolescenten en jongvolwassenen getroffen, wat bijkomende uitdagingen vergt voor een kwaliteitsvol zorgtraject. Het Kankerregister bouwt momenteel verder op dit rapport in een specifiek project om proces- en uitkomstindicatoren te meten voor de evaluatie van de kwaliteit van zorg voor deze patiënten.

"Wij zijn verheugd dat deze epidemiologische studie tot stand is gekomen en dat wij ze mee hebben kunnen ondersteunen. Stichting tegen kanker heeft specifieke fondsen vrijgemaakt voor een

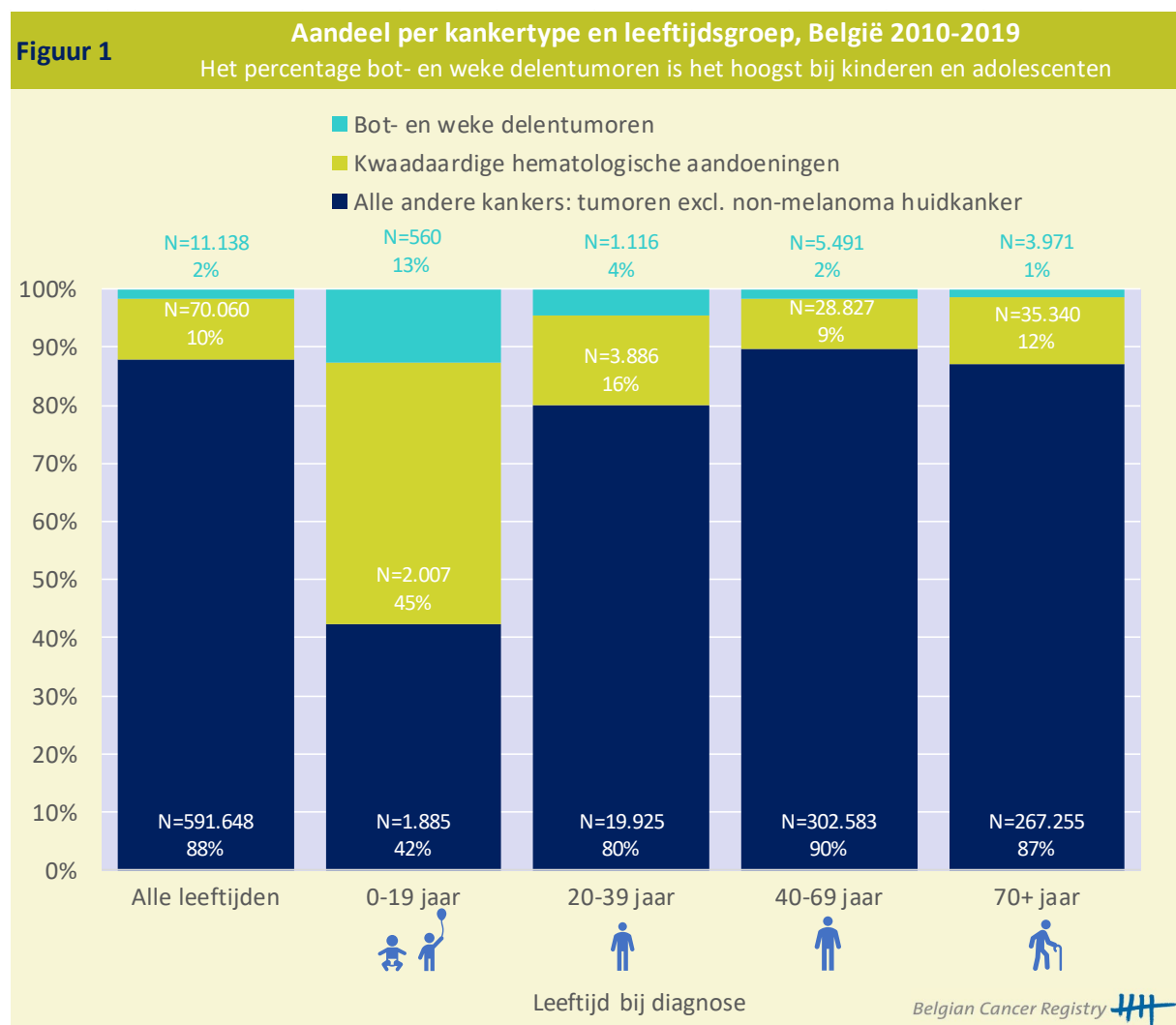
vervolgstudie rond kwaliteitsindicatoren. De resultaten van deze vervolgstudie zullen door het Kankerregister eind volgend jaar voorgesteld worden.”

Dr. Veronique Le Ray, medisch directeur en woordvoester Stichting tegen Kanker

U vindt de volledige publicatie terug op onze website:

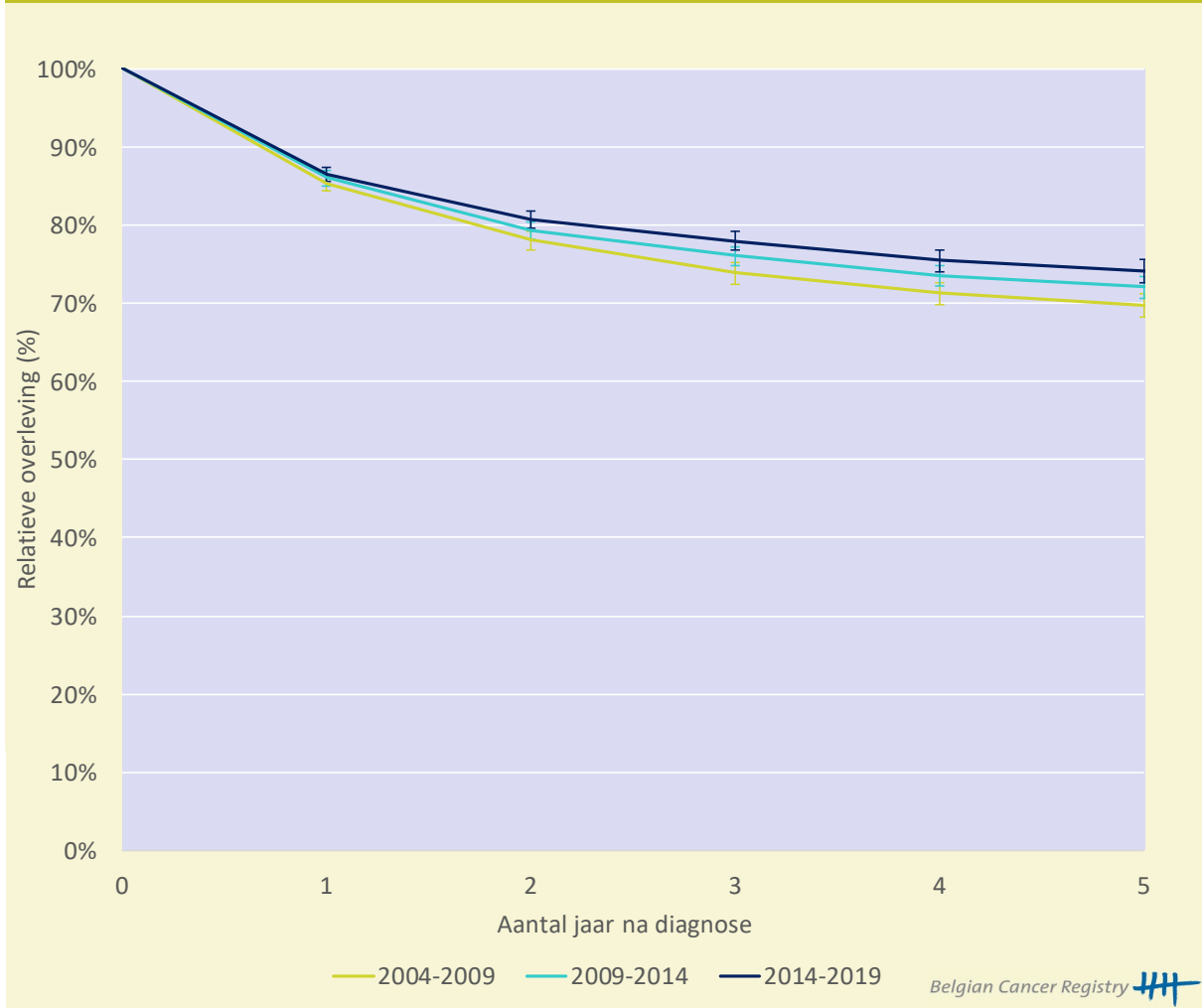
[www.kankerregister.org/Publications](http://www.kankerregister.org/Publications)

Contact: Katia Emmerechts (0477/273 163)



**Figuur 2**

**Ziekte-specifieke overleving van patiënten met een bot- of weke delentumor**  
België, 2004-2019 per periode - weergave met 95% betrouwbaarheidsintervallen



**Figuur 3**

**Bot- en weke delentumoren: ziekte-specifieke 5-jaarsoverleving**

België, 2004-2019, per leeftijdsgroep en periode, weergave met 95% betrouwbaarheidsintervallen

