

## **Les chances de survie des patients de plus de 40 ans atteints d'une tumeur des os ou des tissus mous a augmenté.**

Chaque année en Belgique, environ 1.175 patients reçoivent le diagnostic d'une tumeur des os ou des tissus mous. Il s'agit de tumeurs rares qui ne représentent que 2% de tous les diagnostics de cancer. Une de ces tumeurs sur dix est primitive de l'os, le reste se développe à partir des tissus mous tels que le tissu conjonctif et de soutien, le tissu adipeux, les vaisseaux sanguins, les muscles et les nerfs. Ce groupe de tumeurs est très diversifié et complexe car composé également de nombreux sous-types, ont certains ne sont diagnostiqués que quelques fois par an.

La proportion de ces tumeurs par rapport au nombre total de cancers varie fortement avec l'âge. Alors que ces tumeurs concernent plus de 10% de l'ensemble des cancers chez les enfants et les adolescents (0-19 ans) et 5% chez les jeune adultes (20-39 ans), la proportion diminue à seulement 1% chez les plus de 70 ans (figure 1).

La nouvelle publication "Bone & soft tissue tumour epidemiology in Belgium, 2004-2019" de la Fondation Registre du Cancer offre pour la première fois un aperçu de l'incidence de ces tumeurs en Belgique. Ce rapport fournit également des informations sur l'évolution de l'incidence au fil du temps, les chances de survie (pronostic) des patients et les projections de l'incidence jusqu'en 2030.

Dans les années à venir, nous nous attendons à ce que le risque d'être atteint d'une tumeur des os ou des tissus mous augmente de 0,6% par an. Ces dernières années, une augmentation de l'incidence a été observée principalement chez les hommes de plus de 60 ans. Le point positif est que la survie pour ce type de tumeur s'est améliorée au cours des 15 dernières années. Pour les patients qui ont reçu leur diagnostic durant la période 2004-2009, la survie spécifique à la maladie après 5 ans est de 70% (figure 2). La survie augmente significativement à 74% pour les diagnostics en 2014-2019. Cette amélioration est plus prononcée chez les patients âgés de 40 ans et plus, pour lesquels le pronostic à 5 ans s'est amélioré de 5,5% (figure 3). Chez les enfants, les adolescents (0-19 ans) et les jeunes adultes (20-39 ans), le pronostic est meilleur (78%), mais il ne semble pas y avoir eu de changement significatif de la survie au cours des 15 dernières années.

Le pronostic diffère considérablement en fonction du sous-type spécifique de la tumeur. Allant d'un excellent pronostic, où pratiquement aucun patient ne meurt de la maladie (par ex. pour le dermatofibrosarcome protuberans ou le cancer du tissu conjonctif cutané), à un mauvais pronostic où la survie spécifique n'atteint que 34% (par ex. l'angiosarcome, une tumeur des vaisseaux sanguins). Les taux de survie en Belgique sont légèrement supérieurs à ceux observés chez nos pays voisins, les Pays-Bas et la France. Cependant, les différences sont très faibles et doivent être interprétées avec prudence.

La prise en charge des patients atteints de tumeurs des os ou des tissus mous nécessite un traitement, une expérience et une expertise spécifique. Ceci est principalement dû à la rareté et à la grande hétérogénéité de l'incidence de ces tumeurs, ainsi qu'au large éventail de disciplines médicales impliquées dans le traitement. Par rapport aux autres types de cancers, il y a relativement plus d'enfants, d'adolescents et de jeunes adultes qui sont touchés, ce qui pose des défis supplémentaires pour un parcours de soin de qualité. Le Registre du Cancer s'appuie actuellement sur ce rapport dans un projet spécifique afin de mesurer les indicateurs de processus et de résultats pour l'évaluation de la qualité des soins pour ces patients.

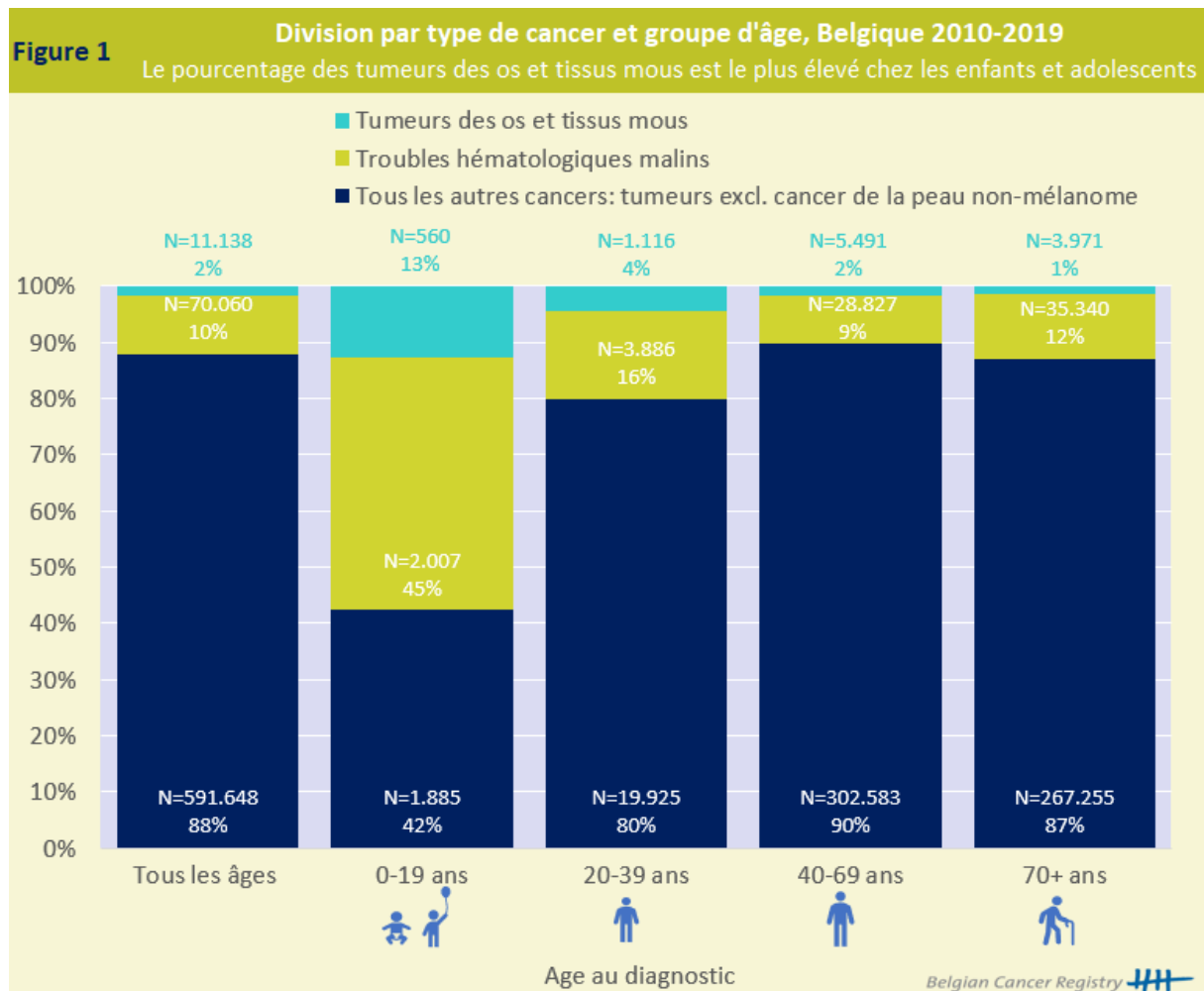
« Nous sommes heureux que cette étude épidémiologique soit terminée et que nous ayons pu la soutenir. La Fondation contre le Cancer a débloqué des fonds spécifiques pour poursuivre cette étude sur les indicateurs de qualité des soins. Les résultats de cette étude seront présentés par le Registre du Cancer à la fin de l'année prochaine. »

Dr. Veronique Le Ray, directrice médicale et porte-parole de la Fondation contre le Cancer

Vous pouvez retrouver la publication complète sur notre site internet :

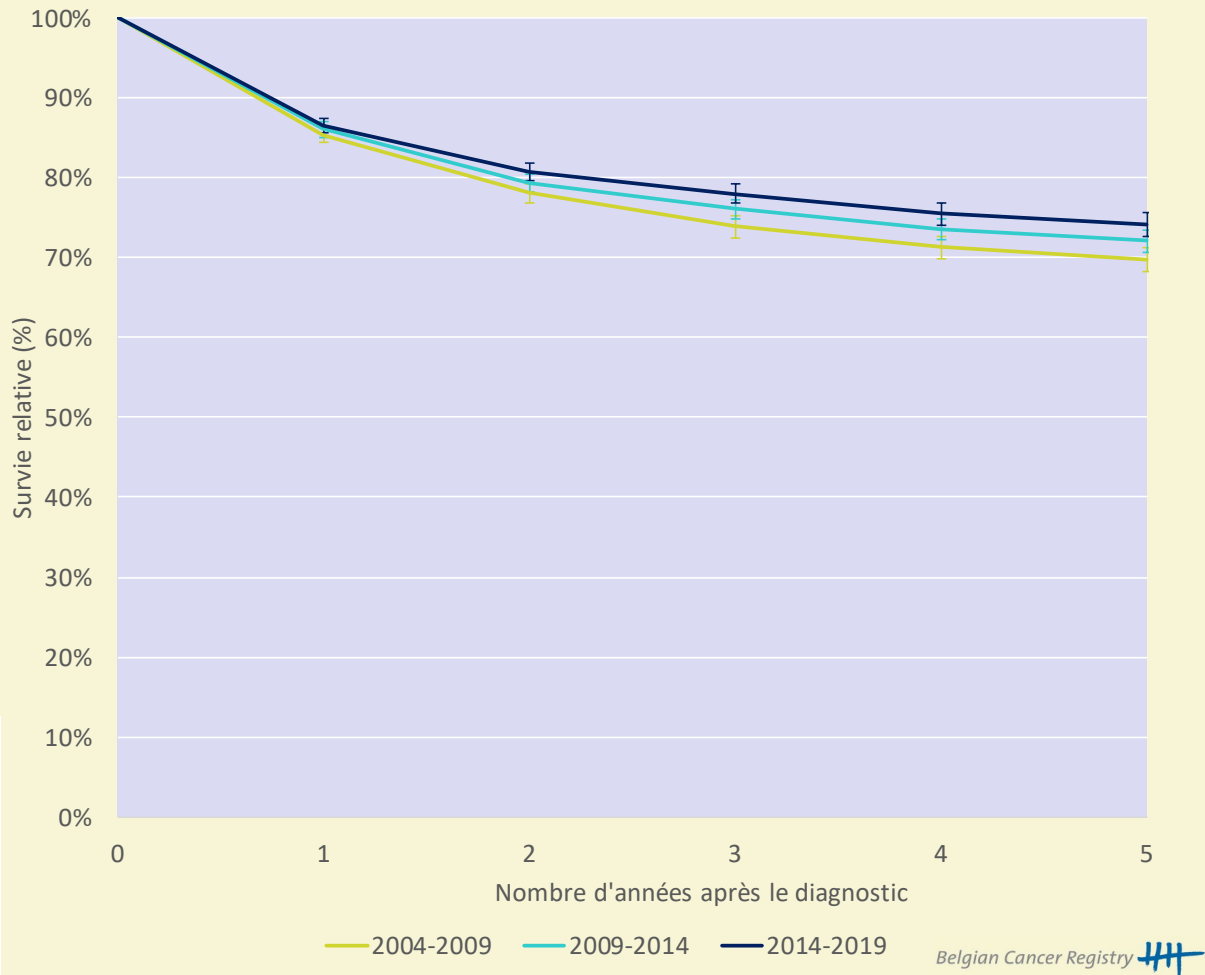
[www.kankerregister.org/Publications](http://www.kankerregister.org/Publications)

Contact: Katia Emmerechts (0477/273 163)



**Figure 2**

Survie spécifique à la maladie des patients atteints d'une tumeur des os et tissus mous Belgique, 2004-2019 par période - affichage avec intervalles de confiance à 95%



**Figure 3**

**Tumeurs des os et tissus mous: survie à 5 ans spécifique à la maladie**

Belgique, 2004-2019, par groupe d'âge et période, affichage avec intervalles de confiance à 95%

